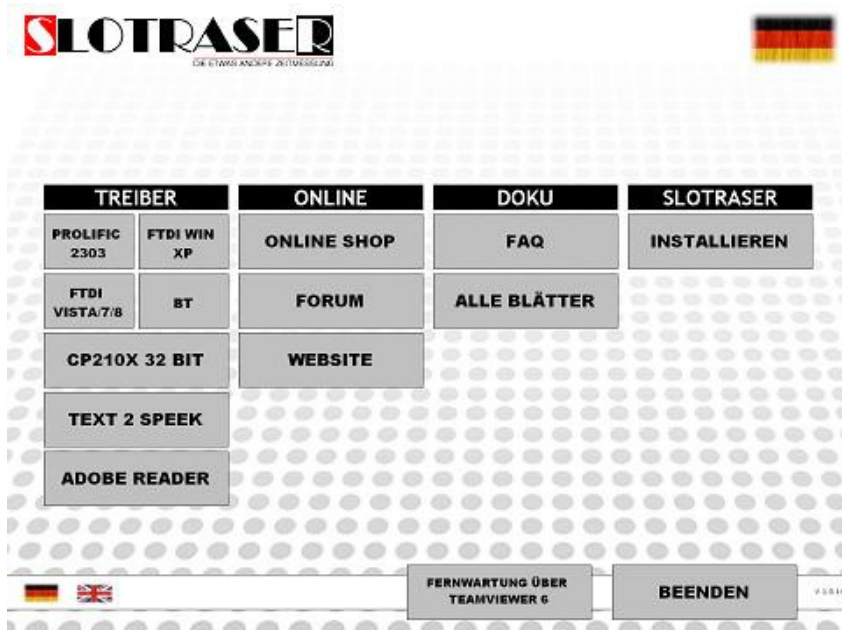


INSTALLATION :

Legen sie die Original SlotRaser CD in ihr CD/DVD Laufwerk.

Wenn Ihr CD/DVD Laufwerk Autostart fähig ist, sollten Sie folgendes Menü sehen können.



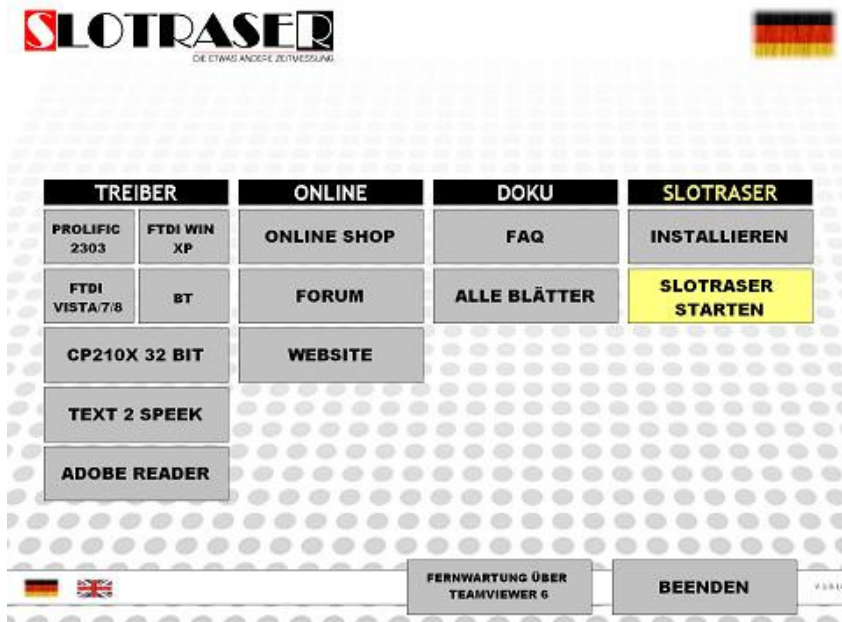
Auf der linken Seite finden Sie die gängigen Treiber für die derzeit aktuell verwendeten Datenkabel.

Wenn sie Slotraser inkl. Datenkabel für die CU erworben haben, muss der Treiber „CP210X“ installiert werden. Slotraser erkennt automatisch, ob Sie ein 32 oder 64 Bit System haben und stellt den richtigen Treiber zur Verfügung.

In der Mitte gelangen Sie auf die Webseite, das Forum und den Online Shop von SlotRaser.

Klicken Sie mit der Maus auf Installieren, um fortzufahren.

Nach der Installation von SlotRaser sollte folgendes Bild erscheinen :



Sie können jetzt SlotRaser auch direkt aus dem CD Menü heraus starten.

Je nachdem, wo Sie sich mit der Maus befinden, werden die Felder entsprechend gelb unterlegt.

Sollte Sie das Feld SLOTRASER STARTEN nicht haben, starten Sie SlotRaser aus Ihrem Startmenü von der Windows Ebene.

Für „unlösbar erscheinende“ Probleme gibt es die Möglichkeit, über die Fernwartung auf ihren Computer zu kommen. Die Fernwartung funktioniert nur mit ihrer Zustimmung. Eine Internetverbindung ist dazu unbedingt erforderlich.